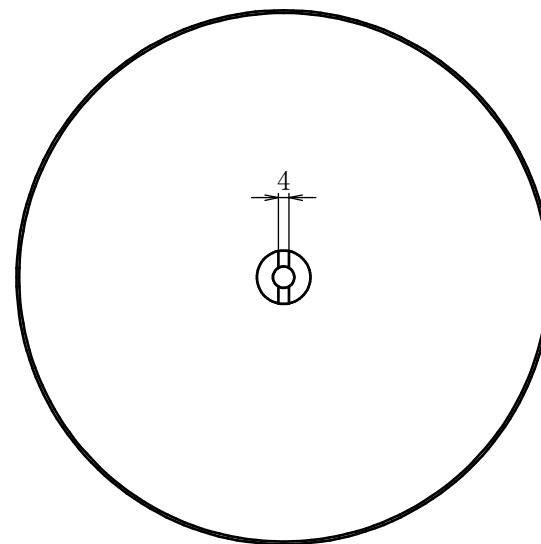
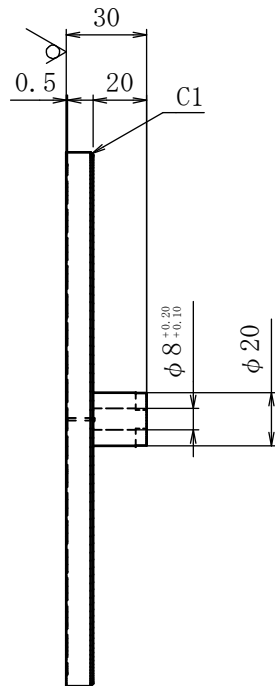
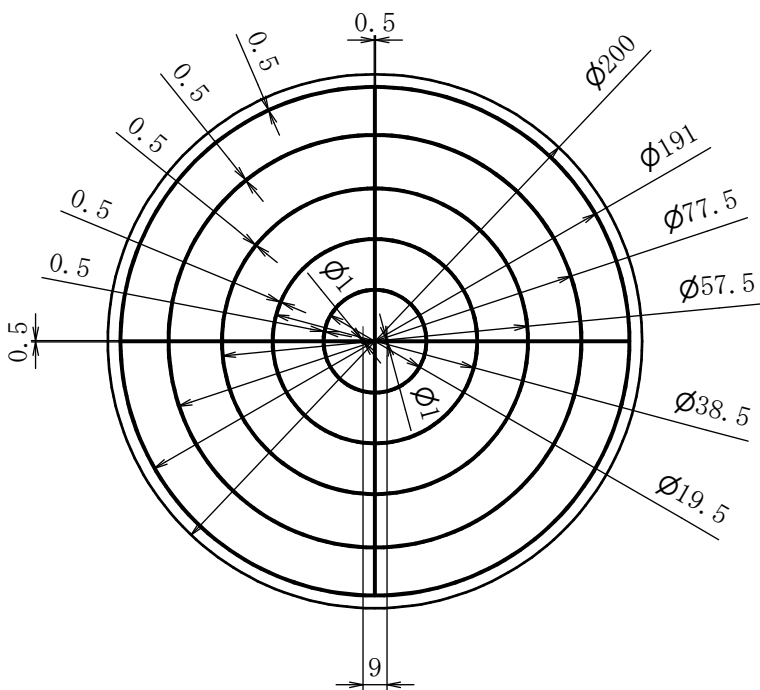


12.5 ()



指定のない角は面取り C		0.2						
指定のない部分寸法の公差・mm(角度平面度mm)								
区分	削	中心距離		板金(寸法 角度平面度)				
		中	粗	4級	5級	6級	1級	2級
6	0.1	0.3	0.2	0.3	0.5	25 0.5	0.4 1.0	0.7 1.2
30	0.2	0.5	0.2	0.3	0.5	25 0.5	0.4 1.0	0.7 1.2
120	0.3	0.8	0.2	0.3	0.5	45 0.5	0.7 1.0	1.2 1.2
400	0.5	1.2	0.2	0.3	0.5	66 0.8	1.0 1.6	1.5 1.8
1000	0.8	2	0.3	0.5	0.8	112 1.0	1.8 3.0	2.2 3.5
2000	1.2	3	0.4	0.7	1.2	184 1.0	3.0 6.0	3.5 7.0
4000	2	4	0.5	0.9	1.5	265 1.5	4.5 9.0	5.0 10

材料	材質	A5052P	表面処理	層数	1
機名	CX55				
設計	検図	名称			
製図	承認	試料台			
		()			
		尺度	1:2	2020/06/03	符号
株式会社あすみ技研		図番	CX55S007		0